



FS-Out

System harmonijkowy zwany inaczej składano-przesuwny to system który umożliwia przesunięcie wszystkich skrzydeł na jedną lub obie strony otworu okiennego/drzwiowego i pozostawienie wolnej przestrzeni bez dzielących konstrukcję okna słupków.

Standardowo zamontowane szyny z wózkami jezdnyymi u dołu i góry ramy okna oraz specjalnej konstrukcji zawiasy zapewniają płynne i lekkie działanie. Zsunięte skrzydła są przytrzymywane specjalnymi systemowymi trzymakami.

Skrzydła w systemie FS-Out otwierają się na zewnątrz i są bezprzylgowe.

* dostępne głębokości zabudowy:
68, 78 mm.



Przenikalność Ciepłna Uw
1,01 - 1,37 W/m²K



Bezpieczeństwo
Antywłamaniowość
Klasa: Rc1 - Rc2

FS-Out

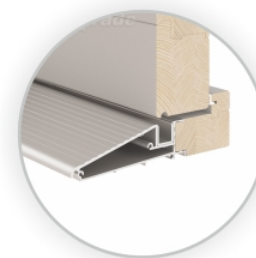
OKNA Harmonijkowe (FS-Out)
Informacje podstawowe



Rodzaj progu:



Drewniany



Aluminiowy



Dźwiękoszczelność

32 - 41 dB (w zależności od zastosowanego pakietu szybowego)



Odporność na obciążenia

wiatrem
Klasa: C5

OKNA Harmonijkowe FS-Out

Informacje podstawowe

KONSTRUKCJA

Rama drewniana z drewna klejonego na długości oraz na grubości z litej tarcicy.

Głębokość zabudowy ramy i skrzydła 68 mm (dostępne są 78 i 92 mm)

MATERIAŁ



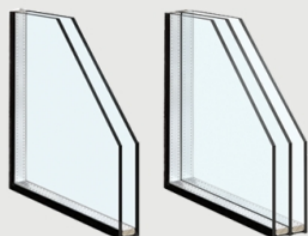
sosna

meranti

dąb

SZKŁO

Energooszczędne pakiety 2 lub 3-szybowe (dwukomorowe) ze szkła niskoemisyjnego oraz przestrzenią międzyszybową wypełnioną argonem.



OPCJONALNIE:

- szyby bezpieczne: VSG laminowane, ESG hartowane
- dźwiękochłonne
- przeciwsłoneczne
- maksymalna grubość pakietu szybowego dla 68 wynosi 32 mm

LAZURY



WYPOSAŻENIE

STANDARDOWE:

Podstawowy model klamki dla harmonijek FS-Out to tradycyjna klamka (1)

OPCJONALNE:

- Klamka metalowa Hoppe (2)
Jeśli ilość skrzydeł w harmonijce jest nieparzysta (albo w przypadku dzielenia harmonijki gdy po jednej stronie ilość skrzydeł jest nieparzysta) to skrzydło główne może być wyposażone w zasuwnicę i klamkę z możliwością zamykania na klucz.
- Klamka specjalna (3)
- nawiewniki mocowane poziomo w skrzydle albo w ościeżnicy
- nawiewniki mocowane poziomo na szybę
- szpros: międzyszybowe, naklejane, wiedeńskie, konstrukcyjne



MALOWANIE

Stalarka malowana jest wodorozcieńczalnymi, ekologicznymi, transparentnymi lub kryjącymi lakierami.

KOLORY KRYJĄCE wg palety: RAL lub NCS
LAZURY uwidaczniające strukturę drewna.



*Standardowo stalarkę od wewnątrz i zewnątrz malujemy tym samym kolorem.

(1)

Standardowa
(tylko stal nierdzewna)



(2)

Klamki na szyldzie
(Hoppe)



9016
Białe



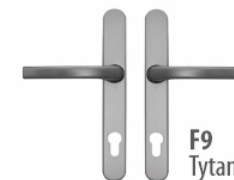
8019
Brąz



F4
Stare złoto



F1
Srebrny

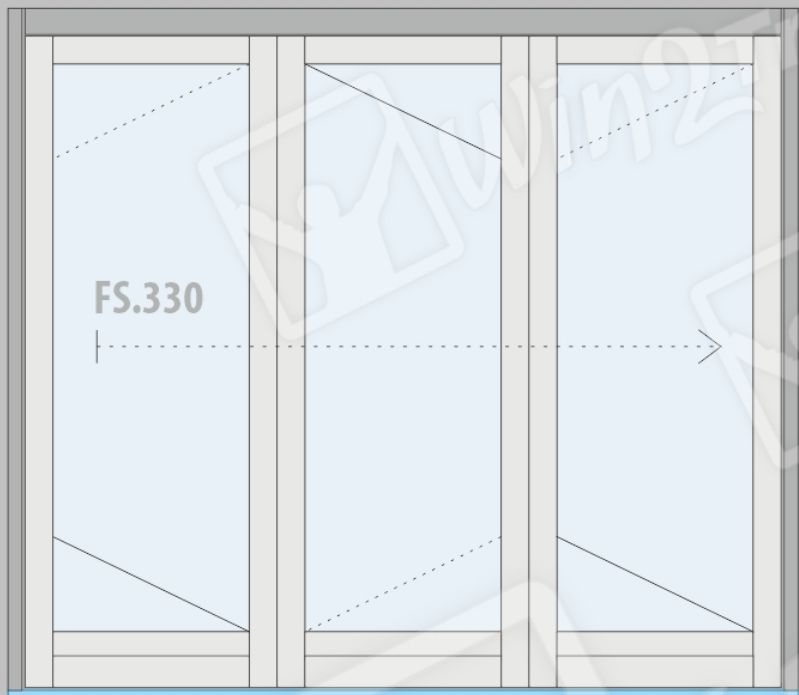


F9
Tytan

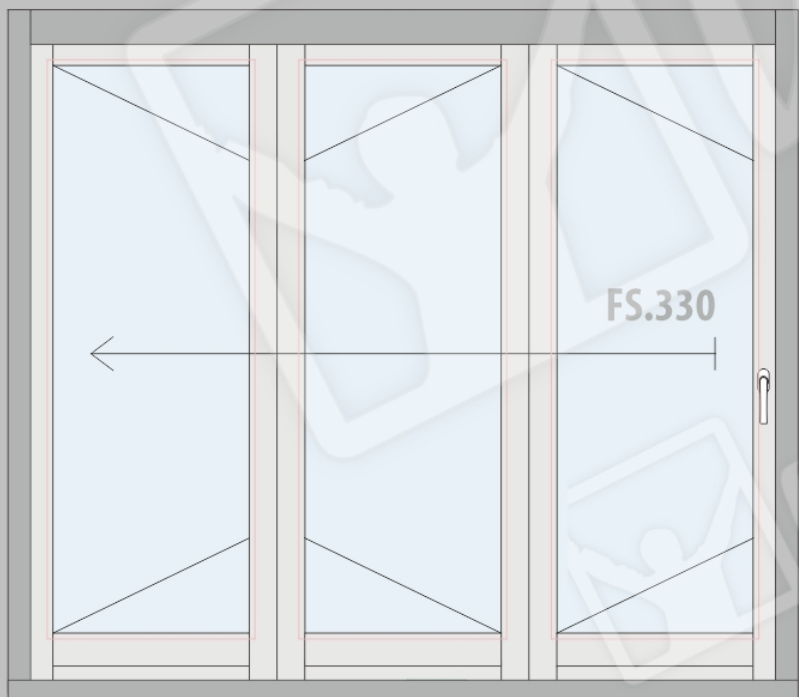
(3)

Klamka
(pod rolety) z rozetą





OUT



IN

OKNA Harmonijkowe FS-Out-Centor

Przekroje podstawowe



Softline

Skrzydło

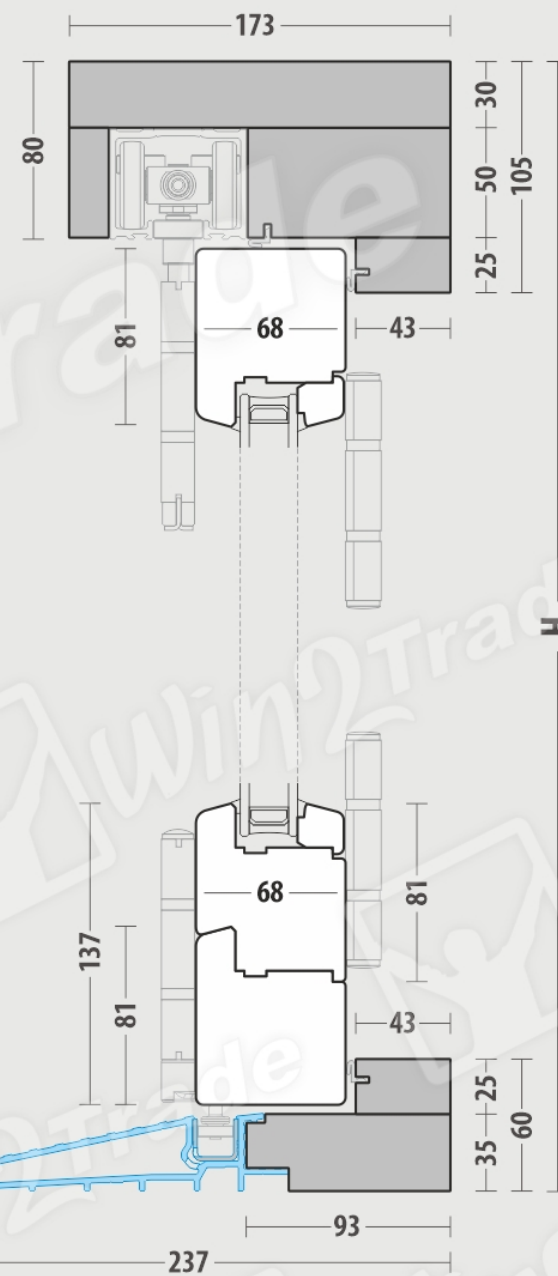
OPCJA - Aluminiowy okapnik „ES”



PRÓG
ALUMINIOWY



FS.330



OKNA Harmonijkowe
FS-Out-Centor

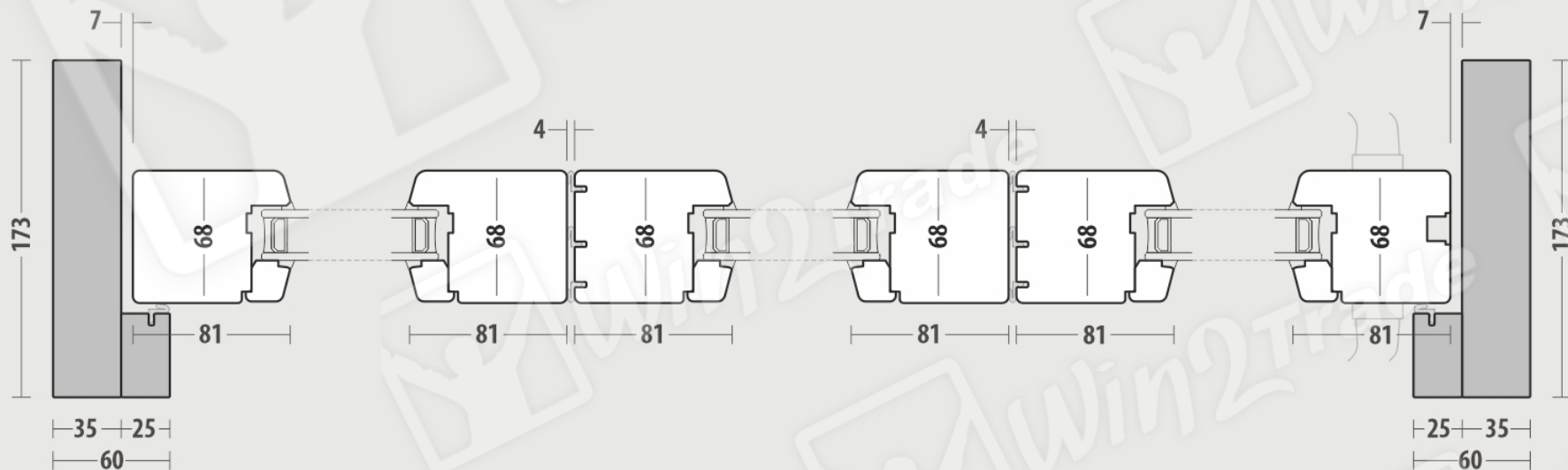
Przekroje podstawowe



Skrzydło



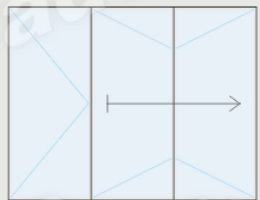
FS.330



OPCJE

Schematy otwierania

3



FS.312



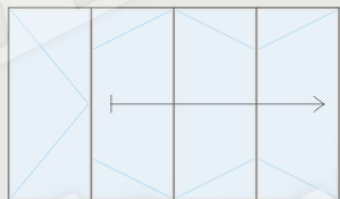
FS.321



FS.330



4



FS.413



FS.431



5



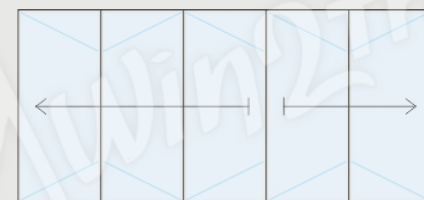
FS.514



FS.541



FS.523



FS.532



6



FS.615



FS.651

