

ROLETY - Kolorystyka dla skrzynek / prowadnic / listew dolnych



paleta kolorów RAL



- 1. Skrzynka
- 2. Prowadnica
- 3. Listwa dolna

Elementy Rolety - RAL dla poszczególnych typów skrzynek (przykładowe kolory)



ST / ST+



RL / RL+



OS / OS+



IT / IT+

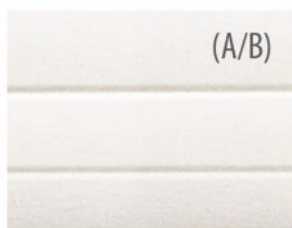


UWAGA !

W wybranym kolorze RAL malowane są:

- 1. skrzynki rolet
 - 2. prowadnice
 - 3. listwy dolne.
- Pancerze rolet mają oddzielną paletę kolorów.

ROLETY - Kolorystyka pancerzy



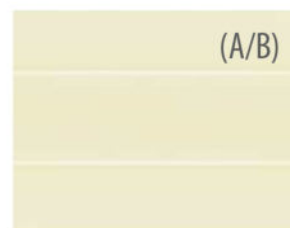
02-Biały



03-Szary



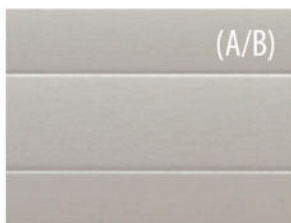
05-Beż



15-Biel kremowa



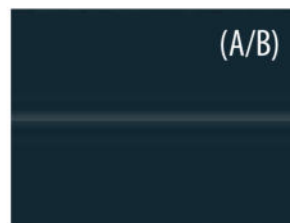
16-Kość słoniowa



07-Jasny szary



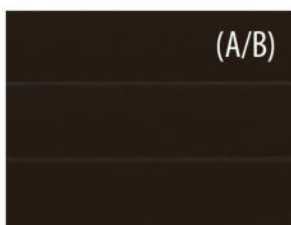
01-Srebrny



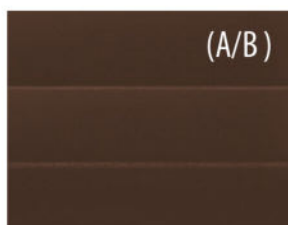
23-Antracyt



48-Złoty dąb



08-Ciemny brąz



09-Brąz



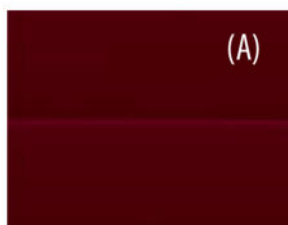
30-Orzech



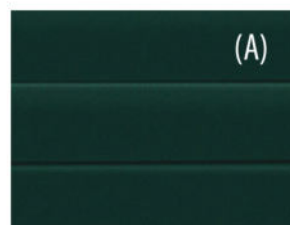
26-Stalowa oliwka



04-Ciemny beż



19-Bordowy



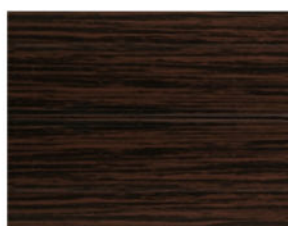
13-Zielony



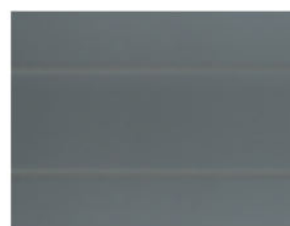
22-Mahoń



20-Czarny



34-Dąb bagienny



27-Szary bazaltowy



54-Winchester



Dostępność kolorów w zależności od wybranego pancerza.

Pancerze aluminiowe: PA-39 (dostępne wszystkie kolory), PA-45 (grupa A), PA-52 (grupa B).